

HEMA VOLUMNOV M 1:200

ZEMLJIŠČA ZA GRADNJO – GRADBENA PARCELA
zemljiška parcela 223/2, k.o. 1292–Gabrje
gradbena parcela = del zemljiške parcele 223/2, k.o. 1292–Gabrje

skupna velikost 9.928 m²
skupna velikost 3.095 m²

OBJEKTI NA STIKU Z ZEMLJIŠČEM; ZAZIDANA POVRŠINA

A. Obstojajoči objekti – vrtec – se ruši v celoti
zazidana površina: 14,64m x 12,84m + 16,80m x 12,84m + pasaja do šp. dvorane 5,34m x 2,21m = 415,50m²

B. Novogradnja vrtca – zazidana površina:

volumen A:
17,40m x 14,00m (elastnost P+1N)
z odvetnim delom na zahodu: 1,80m x 2,40m
z odvetnim delom na jugu: 7,10m x 1,70m
dodan priložni aneks 2,60m x 9,50m

volumen B:
17,20m x 15,0m
s priložnim aneksom 8,80m x 2,50m
pasaja do športne dvorane:
5,10m x 3,0m

Skupaj zazidana površina: 547,65m² (notranje površine) + 77,25m² (zunanje pokrite površine).

C. Oporni zid – nezahlevni objekt – zazidana površina:

S = 0,25m / L = 54,35m + 3,80m + 13,05m
Skupaj zazidana površina: 17,70m²

UTRJE NE PROMETNE IN FUNKCIONALNE POVRŠINE

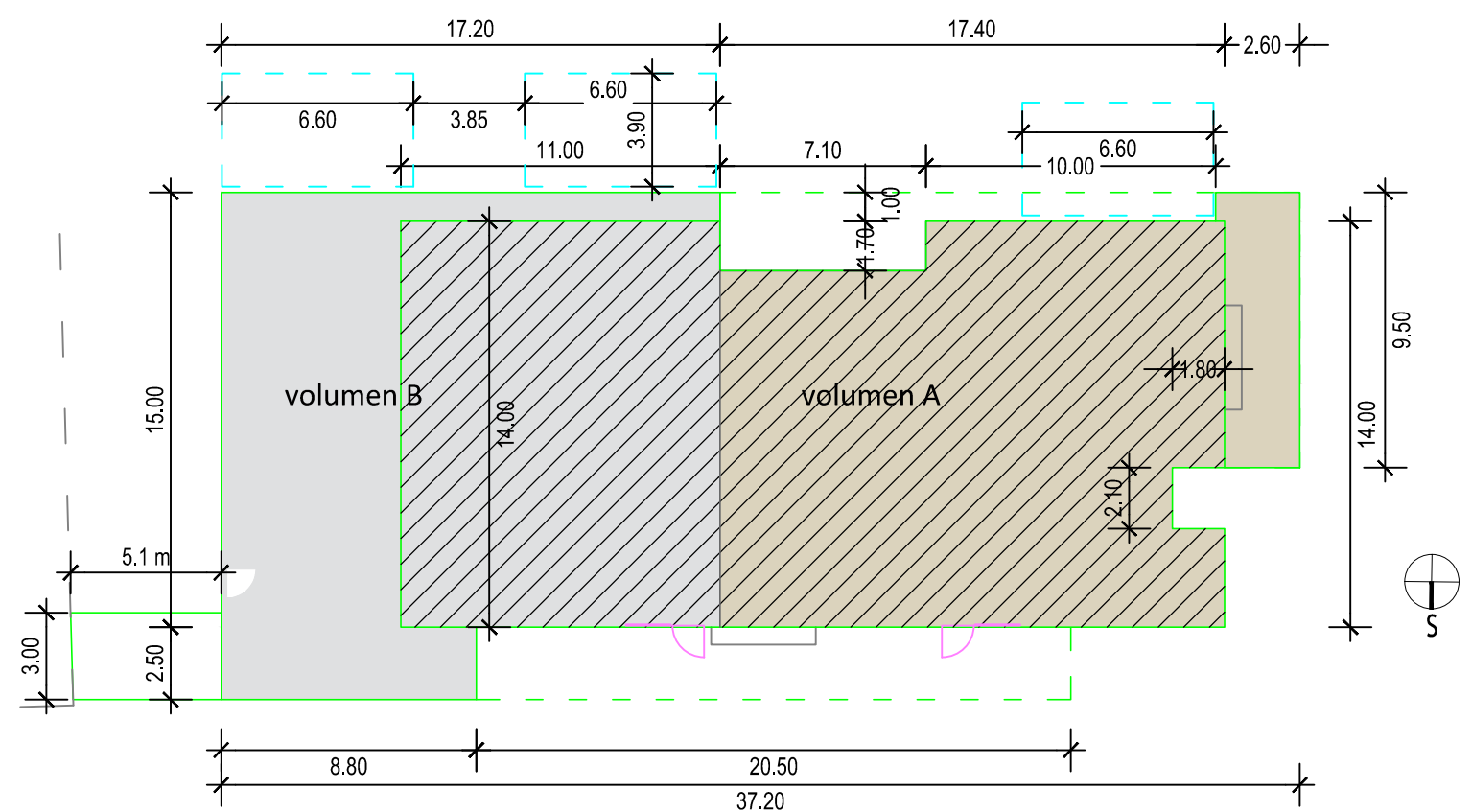
Dovoz, parkirne in manipulativne površine, tlakovane površine do vhodov in zaščita fasade, površine pod nadstreški, zunanje stopnice za dostop do športnih površin južno od šolskega kompleksa skupaj 944,40m².

TLAKOVANE ODPRTE BIVALNE POVRŠINE

so urejene kot pokrite terase ob igralnicah in skupaj znašajo 77,25m²

ZELENE POVRŠINE

skupaj 1.508m²,
od tega zelene površine za otroško igranje (znotraj ograje) = 1.380m²




LEGENDA

- PARCELNA MEJA, UREJENA MEJA
- NOVOGRADNJA VRTCA
- OBMOČJE GRADBENE PARCELE = OBMOČJE GRADNJE
- GRADBENA MEJA po OPPN
- TLAKOVANE POVRŠINE
- ZELENICE
- PREGLEDNOSTNI TRIKOTNIK

PREGLEDNOSTNI TRIKOTNIK JE IZDELAN NA OSNOV PRAVLNIKA O PROJEKTIIRANJU CEST – Ur. list RS 91/2005
projektna hitrost na primarni cesti = 50km/h
nagib nivelele = ±0,7% – zaustavna pregledna razdaja = 49m DESNO, 41m LEVO

±0,00 = kota finalnega tlaka v pritiščju obst. objekta = 150,50 absolutno
±0,00 = kota finalnega tlaka v pritiščju novogradnje = 150,45 absolutno

ARHITEKTURNA SITUACIJA M 1:200

<div>region PROJEKTIVNI BIRLO d.o.o.</div> <div>8250 BREŽICE, Cesta prvih borcev 11, SLOVENIJA tel.: 07 49 82 854, faks: 07 49 84 599</div>			
Direktor: Mag. Vojko Bibič, univ.dipl.inž.gradb.			
Objekt: VRTEC NAJDIHOJCA, DOBOVA			
Investitor: Občina Brežice, Cesta prvih borcev 18, Brežice			
Vrsta projekta: PZI		Vrsta načrta: Načrt s področja arhitekture	
Vsebina risbe: ARHITEKTURNA SITUACIJA			
Ident. št. OP: ZAPS 1557		Odgovorni projektant: Mojca Hlastan, univ.dipl.inž.arh.	
Sodelavci:			
Datum: februar 2020		Merilo: 1:200	Št. projekta: 3249/A-19
			Št. risbe: 00
Zap.št.:	Sprememba/dopolnitev:	Odgovorna oseba:	Datum: